



## **KNĚŽICE**

Malebná vesnička ve Středočeském kraji,  
Nymburském okrese v území spadajícím do  
MAS Mezilesí.



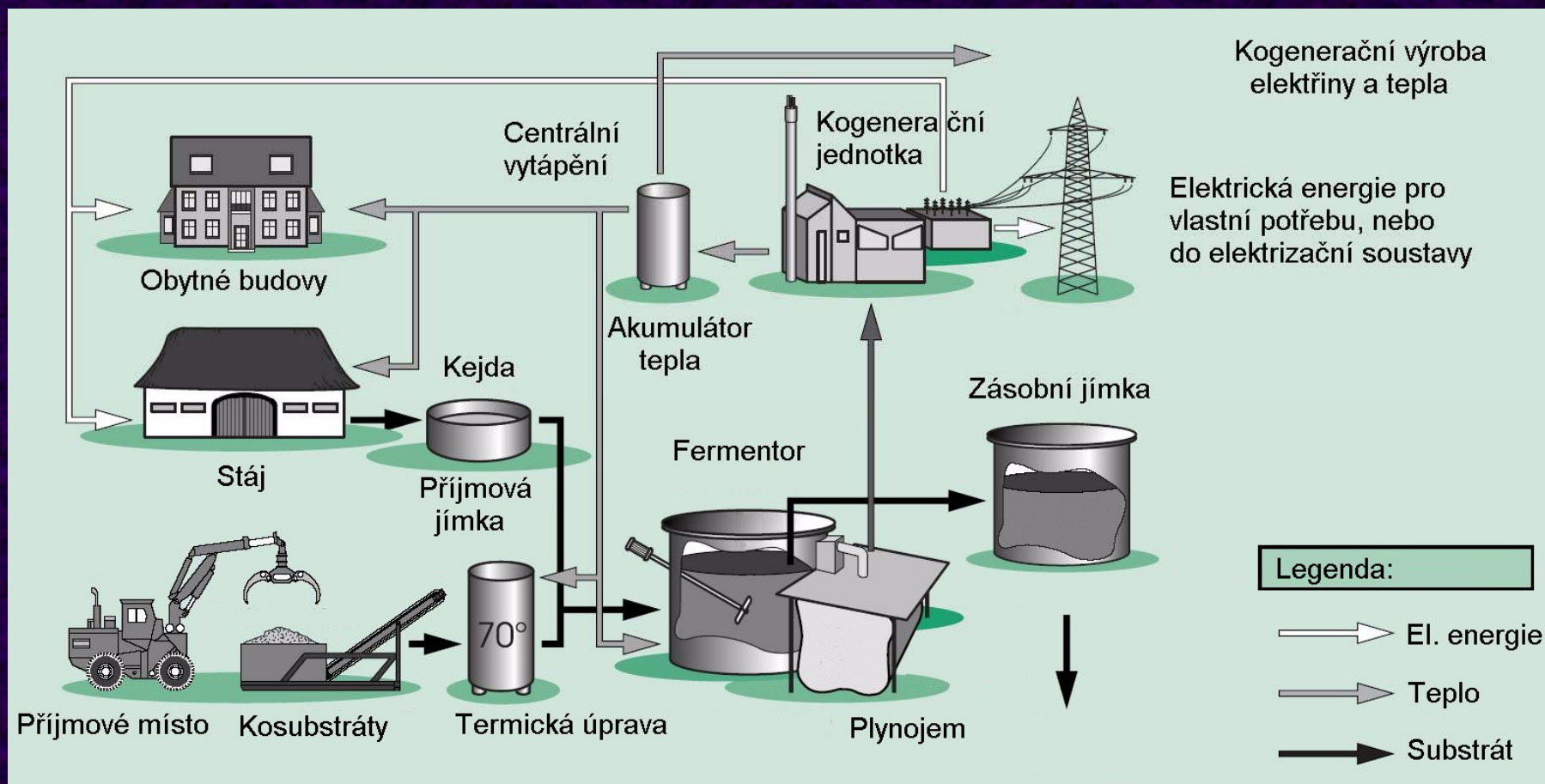
**I. ENERGETICKY SOBĚSTAČNÁ  
OBEC V ČESKÉ REPUBLICE**  
*na poli výroby tepla a elektrické  
energie*

**PILOTNÍ PROJEKT  
STŘEDOČESKÉHO KRAJE 2004**

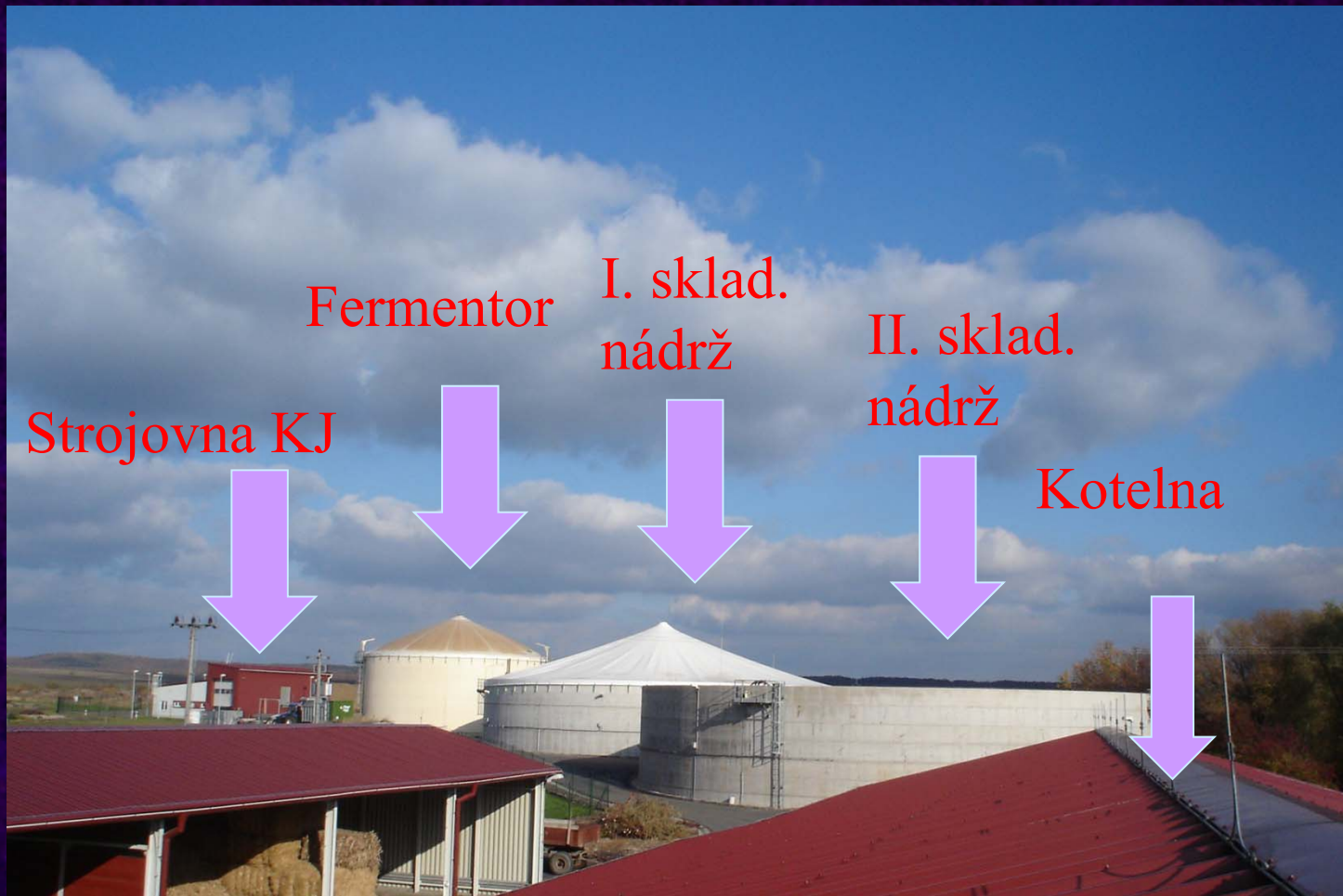
**ESO KNĚŽICE**



# Energie z obnovitelných zdrojů



# JEDNOTLIVÉ OBJEKTY





# Integrovaný projekt ESO zpracovává:

- dřevní odpad z výroby a lesů
- odpadní fytomasa ze zemědělství a z veřejných prostranství
- fytomasa cíleně pěstovaných bylin



Dále vyrábí topné pelety (náhrada fosilních paliv) pro  
lokální topidla  
na území i mimo území MAS Mezilesí





GEN. DODAVATEL  
SKANSKA CZ.

Umístění projektu:  
k. ú. Kněžice

# O PROJEKTU

DODAVATEL KOTLŮ:

STEP TRUTNOV a.s.

**Předkladatel: Obec Kněžice**

DODAVATEL BPS: TOMÁŠEK

SERVIS OSTRAVA





# ZPRACOVÁNÍ ODPADŮ ZE STRAVOVACÍCH ZAŘÍZENÍ

VPŽP III. KATEGORIE





# Území zdrojů surovin pro topení a zplynování

- Ročně produkuje okruh 15 km, tj. 6800 ha z.p.  
cca 17000 t fytomasy
- **Obec Kněžice vlastní 160 ha o.p.**
- Půdně-klimatické faktory území:  
75% půd hlinito-jílovitých/těžké černozemě  
v území zranitelném nitráty
- Vláhové poměry:  
oblast suchá s vyšší sumou teplot



# Dopady projektu

- Ozelenění krajiny, zlepšení vláhových poměrů  
zadržování vody v krajině
- Podmínky k diverzifikaci zemědělské výroby -  
pěstování  
alternativních energetických plodin a bylin
- Náhrada za redukované plochy tzv. citlivých komodit
- Přínos ekonomice zemědělských farem a obcí
- Zlepšování životního prostředí a vracení organické  
složky do půdy
- Zvýšení zaměstnanosti místních obyvatel



# PRINCIP CZT

- Teplofikace je složena z :
  - a) kotlů spalujících biomasu (slámu, dřevní štěpku)
  - b) kogenerační jednotky
  - c) z rozvodů teplé vody



# Hlavní výsledky projektu

- Vysoce **příznivý ekologický dopad** přímo na obec i z hlediska úspor CO<sub>2</sub> cca 11 000 t ročně
- Nové **pracovní příležitosti** v provozu integrovaného projektu
- **Příznivé sociální a ekonomické dopady** pro odběratele energií a paliv ve srovnání např. s cestou plynofikace malých, v území roztroušených obcí
- Racionální **likvidace komunálního biologického odpadu** v místě jeho vzniku a jeho ekonomické zhodnocení
- Využití zemědělských pozemků k **pěstování alternativních rostlin**
- **Konkrétní výsledek ve spolupráci na výzkumných úkolech:**  
„Komplexní využití biomasy v ČR“  
a „Kompozitní lisovaná biopaliva“



# ÚSPĚCHY PROJEKTU

OCENĚNÍ ZA ENERGETICKOU EFEKTIVNOST 2007

EUROPEAN ENERGY AWARD

III.místo ENERGY GLOBE AWARD ČR 2008

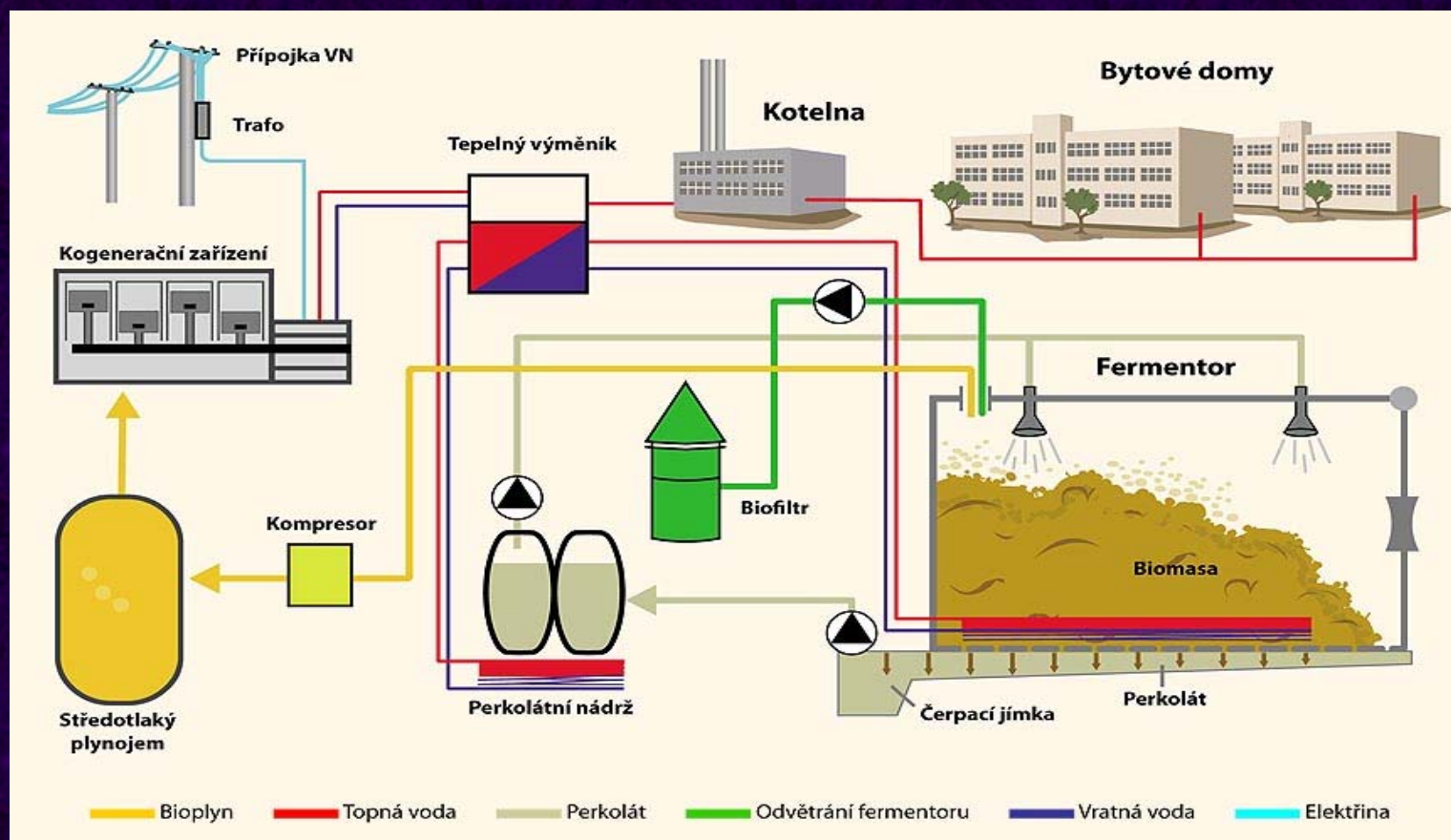
CENA ZDRAVÍ A BEZPEČNÉHO  
ŽIVOTNÍHO PROSTŘEDÍ 2008

V ROCE 2012 ZÍSKAL PROJEKT SLUNEČNÍ CENU





Nyní probíhá příprava projektu rozšíření o suchou fermentaci, aby bylo možné zpracovávat BRO s příměsí hlíny, písku, kamení apod.





# Závěr

- Projekt přímo souvisí s hlavním cílem plánu MAS, navazuje na projekt komplexních pozemkových úprav a ozelenění krajiny
- Projekt má podporu MAS Mezilesí v rámci iniciativy Leader



# Eso Kněžice vyhledávané veřejností a studenty nejvíce!!!

